

# Program Linier pert. 1.

Date: \_\_\_\_\_

1. Gambarkan daerah himpunan penyelesaian pertidaksamaan  $3x + 4y \leq 12$

& titik potong dengan sumbu  $x, y = 0$

$$3x + 4(0) = 12$$

$$3x = 12$$

$$x = 4$$

titik potong dengan sumbu  $y, x = 0$

$$3(0) + 4y = 12$$

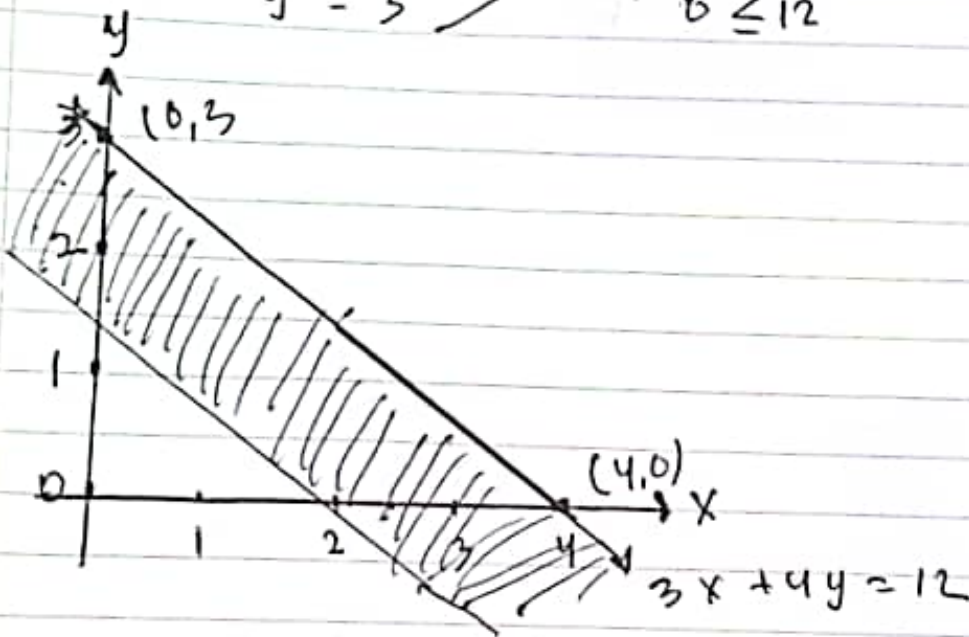
$$4y = 12$$

$$y = 3$$

jadi  $3x + 4y \leq 12$

$$= 3(0) + (4(0)) \leq 12$$

$$0 \leq 12$$



2. Tentukan daerah himpunan penyelesaian dan sistem pertidaksamaan  $x + y \leq 6, 2x + 3y \leq 12, x \geq 1$

$$x + y \leq 6$$

$$x + y = 6$$

$(0, 6)$  dan  $(6, 0)$

$$2x + 3y \leq 12$$

$$2x + 3y = 12$$

Nilai  $x$  : jika  $y = 0 \rightarrow 2x = 12, x = 6$

Nilai  $y$  : jika  $x = 0 \rightarrow 3y = 12, y = 4$



$(0,4)$  dan  $(6,0)$

